

Report di 12 apr 2024, 09:40:47

https://www.vacanzecadina.com/

Analizza

Dispositivi mobili

Computer

Diagnostica i problemi di prestazioni



Prestazioni



Accessibilità



Best practice



SEO



Prestazioni

I valori sono delle stime e potrebbero variare. Il [punteggio relativo alle prestazioni viene calcolato](#) direttamente in base a queste metriche. [Vai al calcolatore.](#)



▲ 0-49 ■ 50-89 ● 90-100

METRICHE

Espandi visualizzazione

■ First Contentful Paint
2,0 s

▲ Largest Contentful Paint
17,6 s

▲ Speed Index

8,2 s

📅 Captured at 12 apr 2024, 09:40
CEST

📱 Moto G Power emulato with
Lighthouse 11.5.0

🔗 Caricamento singola pagina

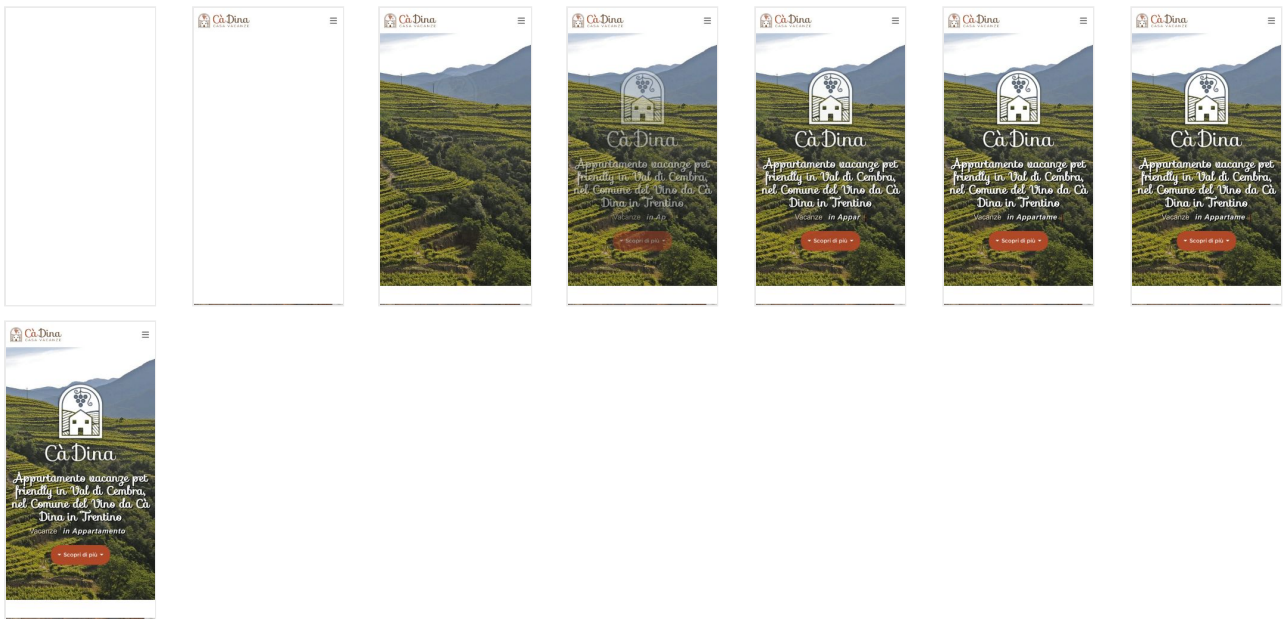
🕒 Caricamento pagina iniziale

🚦 Limitazione a 4G lenta

🔗 Using HeadlessChromium

122.0.6261.94 with Ir

📊 Visualizza Treemap



Mostra controlli relativi a: [All](#) [FCP](#) [LCP](#) [TBT](#) [CLS](#)

DIAGNOSTICA

- ▲ Elemento Largest Contentful Paint — 17.570 ms ▼
- ▲ Riduci al minimo il lavoro del thread principale — 2,8 s ▼
- ▲ Riduci l'impatto del codice di terze parti — Il codice di terze parti ha bloccato il thread principale per 350 ms ▼
- ▲ Elimina le risorse di blocco della visualizzazione — Potenziali riduzioni di 680 ms ▼
- ▲ Riduci i contenuti CSS inutilizzati — Potenziali riduzioni di 74 KiB ▼
- ▲ Rimanda immagini fuori schermo — Potenziali riduzioni di 1.689 KiB ▼
- ▲ Usa immagini di dimensioni adeguate — Potenziali riduzioni di 2.787 KiB ▼

▲ **Radice il codice JavaScript ottimizzato**

▲ **Potenziali riduzioni di 61 KiB**

- Gli elementi immagine non hanno `width` e `height` esplicite ▼
- Pubblica le risorse statiche con criteri della cache efficaci — 52 risorse trovate ▼
- Assicurati che il testo rimanga visibile durante il caricamento dei caratteri web ▼
- Evita di pubblicare codice JavaScript precedente in browser moderni — Potenziali riduzioni di 11 KiB ▼
- Evita payload di rete enormi — Dimensioni totali: 5.888 KiB ▼
- Evita attività lunghe nel thread principale — 14 attività lunghe trovate ▼
- Tempo di esecuzione JavaScript — 0,7 s ▼
- Avoid large layout shifts — 15 layout shifts found ▼
- Viene evitato un DOM di dimensioni eccessive — 551 elementi ▼
- Il tempo di risposta iniziale del server è stato breve — Il documento radice ha richiesto 50 ms ▼
- Evita di concatenare le richieste fondamentali — 25 catene trovate ▼

Ulteriori informazioni sulle prestazioni della tua applicazione. Questi valori non [incidono direttamente](#) sul punteggio Prestazioni.

CONTROLLI SUPERATI (17)

[Mostra](#)



Accessibilità

These checks highlight opportunities to [improve the accessibility of your web app](#). Automatic detection can only detect a subset of issues and does

ULTERIORI ELEMENTI DA CONTROLLARE MANUALMENTE (10)

[Mostra](#)

Questi elementi riguardano aree che uno strumento di test automatizzato non può coprire. Leggi ulteriori informazioni nella nostra guida su come [effettuare un esame di accessibilità](#).

CONTROLLI SUPERATI (24)

[Mostra](#)

NON APPLICABILE (36)

[Mostra](#)

Best practice

AFFIDABILITÀ E SICUREZZA

- Assicurati che il criterio CSP sia efficace contro gli attacchi XSS (cross-site scripting) [▼](#)

GENERALI

- Librerie JavaScript rilevate [▼](#)

CONTROLLI SUPERATI (14)

[Mostra](#)

NON APPLICABILE (1)

[Mostra](#)



SEO

Questi controlli assicurano che la pagina stia applicando il seguente consiglio relativo all'ottimizzazione per i motori di ricerca di base. Esistono molti altri fattori che Lighthouse non tratta qui che potrebbero influire sul tuo ranking di ricerca, incluse le prestazioni su [Segnali web essenziali](#).

[Scopri di più su Google Search Essentials](#).

ULTERIORI ELEMENTI DA CONTROLLARE MANUALMENTE (1)

[Nascondi](#)

Dati strutturati validi



Esegui questi altri strumenti di convalida sul tuo sito per controllare ulteriori best practice per SEO.

CONTROLLI SUPERATI (12)

[Mostra](#)

NON APPLICABILE (2)

[Mostra](#)

Novità

Aggiornamenti

Twitter

Documentazione

Web Fundamentals

YouTube

Scopri di più sulle prestazioni web

Case study

Fai domande su Stack Overflow

Podcast

Mailing list

 for Developers

[Chrome](#)

[Firebase](#)

[Tutti i prodotti](#)

Termini e Norme sulla privacy

Per informazioni dettagliate, leggi le [norme del sito Google Developers](#).