

# Report di 12 apr 2024, 09:40:47

https://www.vacanzecadina.com/

Analizza



Dispositivi mobili



Computer



## Diagnostica i problemi di prestazioni



Prestazioni



Accessibilità



Best practice



SEO



### Prestazioni

I valori sono delle stime e potrebbero variare. Il [punteggio relativo alle prestazioni viene calcolato](#) direttamente in base a queste metriche. [Vai al calcolatore.](#)

▲ 0-49

■ 50-89

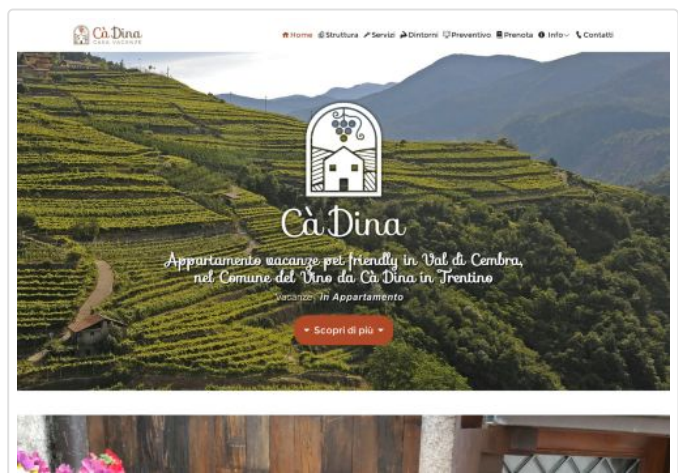
● 90-100

#### METRICHE

● First Contentful Paint  
**0,6 s**


▲ Largest Contentful Paint  
**3,2 s**


Espandi visualizzazione




Speed Index

1,5 s


 Captured at 12 apr 2024, 09:40  
CEST

 Desktop emulato with  
Lighthouse 11.5.0

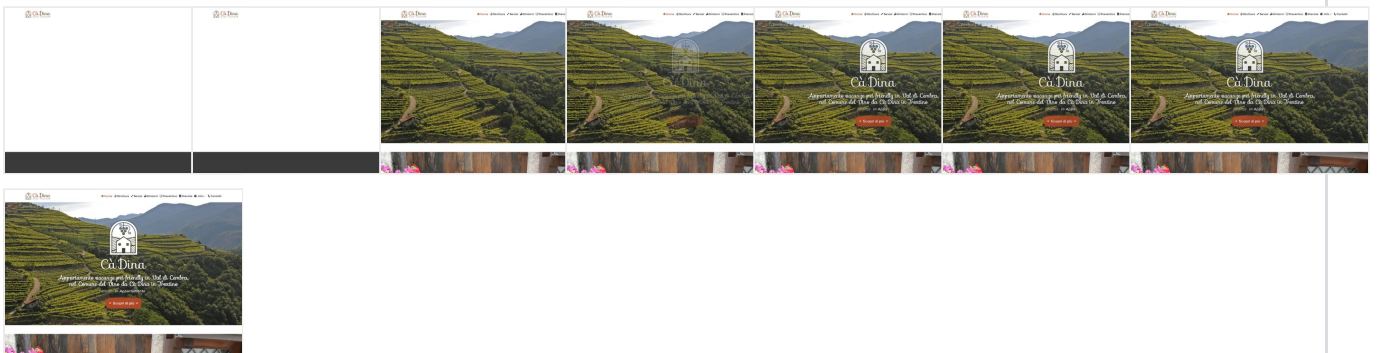
 Caricamento singola pagina

 Caricamento pagina iniziale

 Limitazione personalizzata

 Using HeadlessChromium  
122.0.6261.94 with Ir

 Visualizza Treemap



Mostra controlli relativi a: [All](#) [FCP](#) [LCP](#) [TBT](#) [CLS](#)

## DIAGNOSTICA

- ▲ Elemento Largest Contentful Paint — 3.210 ms ▼
- ▲ Usa immagini di dimensioni adeguate — Potenziali riduzioni di 3.560 KiB ▼
- ▲ Pubblica immagini in formati più recenti — Potenziali riduzioni di 381 KiB ▼
- ▲ Riduci il codice JavaScript inutilizzato — Potenziali riduzioni di 94 KiB ▼
- ▲ Riduci i contenuti CSS inutilizzati — Potenziali riduzioni di 74 KiB ▼
- ▲ Elimina le risorse di blocco della visualizzazione — Potenziali riduzioni di 130 ms ▼
- Gli elementi immagine non hanno `width` e `height` esplicite ▼
- Pubblica le risorse statiche con criteri della cache efficaci — 52 risorse trovate ▼
- Assicurati che il testo rimanga visibile durante il caricamento dei caratteri web ▼
- Evita di pubblicare codice JavaScript precedente in browser moderni — Potenziali riduzioni di 11 KiB ▼

- Evita di concatenare le richieste fondamentali — 25 catene trovate
- Il tempo di risposta iniziale del server è stato breve — Il documento radice ha richiesto 130 ms
- Viene evitato un DOM di dimensioni eccessive — 551 elementi
- Evita di concatenare le richieste fondamentali — 25 catene trovate
- Tempo di esecuzione JavaScript — 0,2 s
- Il lavoro del thread principale è ridotto al minimo — 0,7 s
- Riduci al minimo l'utilizzo di codice di terze parti — Il codice di terze parti ha bloccato il thread principale per 20 ms

Ulteriori informazioni sulle prestazioni della tua applicazione. Questi valori non [incidono direttamente](#) sul punteggio Prestazioni.

CONTROLLI SUPERATI (19)

[Mostra](#)



## Accessibilità

These checks highlight opportunities to [improve the accessibility of your web app](#). Automatic detection can only detect a subset of issues and does not guarantee the accessibility of your web app, so [manual testing](#) is also encouraged.

ULTERIORI ELEMENTI DA CONTROLLARE MANUALMENTE (10)

[Mostra](#)

Questi elementi riguardano aree che uno strumento di test automatizzato non può coprire. Leggi ulteriori informazioni nella nostra guida su come [effettuare un esame di accessibilità](#).

NON APPLICABILE (35)

[Mostra](#)



Best practice

AFFIDABILITÀ E SICUREZZA

- Assicurati che il criterio CSP sia efficace contro gli attacchi XSS (cross-site scripting) ▼

GENERALI

- Librerie JavaScript rilevate ▼

CONTROLLI SUPERATI (14)

[Mostra](#)

NON APPLICABILE (1)

[Mostra](#)

## SEO

Questi controlli assicurano che la pagina stia applicando il seguente consiglio relativo all'ottimizzazione per i motori di ricerca di base. Esistono molti altri fattori che Lighthouse non tratta qui che potrebbero influire sul tuo ranking di ricerca, incluse le prestazioni su [Segnali web essenziali](#).

[Scopri di più su Google Search Essentials](#).

ULTERIORI ELEMENTI DA CONTROLLARE MANUALMENTE (1)

Nascondi

Dati strutturati validi



Esegui questi altri strumenti di convalida sul tuo sito per controllare ulteriori best practice per SEO.

CONTROLLI SUPERATI (10)

Mostra

NON APPLICABILE (4)

Mostra

[Scopri di più su PageSpeed Insights](#)

[Novità](#)

[Documentazione](#)

[Scopri di più sulle prestazioni web](#)

[Fai domande su Stack Overflow](#)

[Mailing list](#)

[Contenuti correlati](#)

[Aggiornamenti](#)

[Web Fundamentals](#)

[Case study](#)

[Podcast](#)

[Contatti](#)

[Twitter](#)

[YouTube](#)

 for Developers

[Chrome](#)

[Firebase](#)

[Tutti i prodotti](#)

[Termini e Norme sulla privacy](#)

